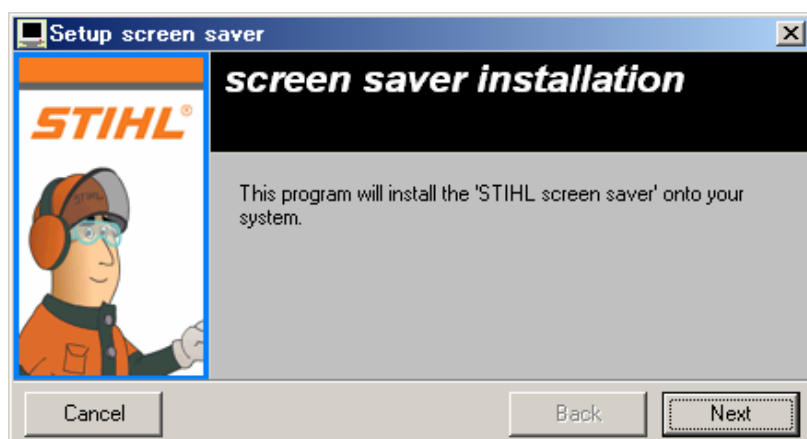
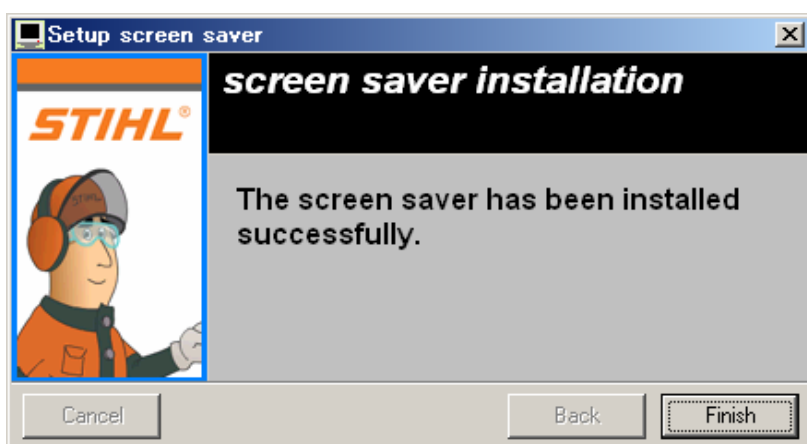


STIHL スクリーンセーバーのインストール方法 & 使用説明書



まず初めに、STIHL スクリーンセーバー EXEファイルをクリックし、ファイルのダウンロードを実行してください。セキュリティの警告画面が表示されますが、実行する ボタンをクリックしてください。

実行後、左の画面が表示されましたら、Next ボタンをクリックしてください。



次に、左の画面が表示されましたら、Finish ボタンをクリックしてください。

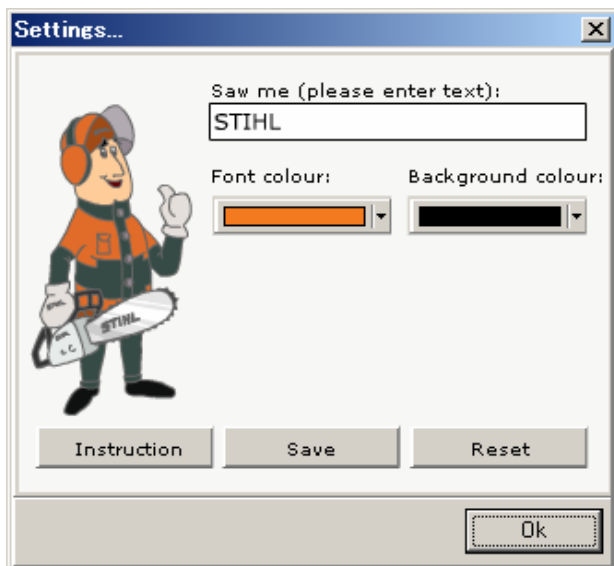


スクリーンセーバーのインストールが終了しますと、左の画面が表示され、自動的にSTIHL スクリーンセーバーを選択します。

アルファベットの初期設定は、STIHL です。ご希望のアルファベットを表示する場合は、設定ボタンをクリックし、次のステップにお進みください。

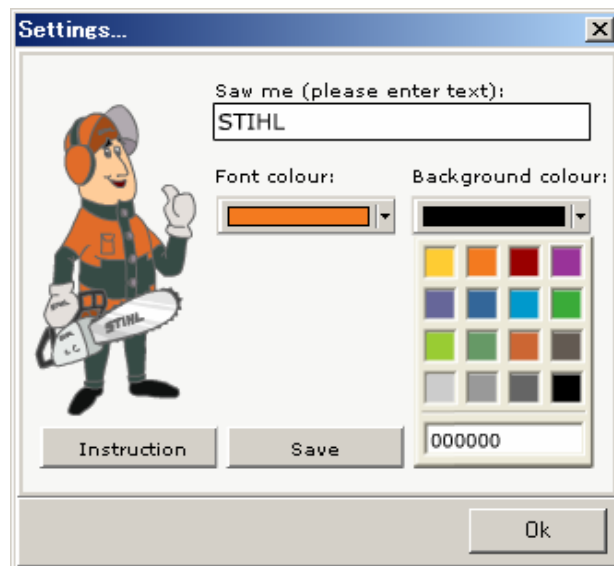
初期設定を選択する場合は、OK ボタンをクリックしてください。左の画面が閉じ、コントロールパネルが表示されますので、閉じて終了してください。

以降、スクリーンセーバーやアルファベット等を変更する場合は、PCのコントロールパネルから画面を開き、スクリーンセーバーを選択して、変更してください。



左画面のボックス(初期設定はSTIHLが入力されています)に、ご希望のアルファベットを上書き入力してください(日本語は入力いただけません)。

初期設定に戻す場合は、Reset ボタンをクリックしてください。



次に、色を選択します。

アルファベットの色を変更する場合は Font colour:、背景色を変更する場合は Background colour: 下の▼ボタンをクリック、ご希望の色を選択し、Save ボタンをクリックして変更を保存します。最後に、Ok ボタンをクリックして設定を終了します。

初期設定に戻す場合は、Reset ボタンをクリック後、Ok ボタンをクリックしてください。



最後に、左画面のOK または×(閉じる)ボタンをクリックして終了です。

<STIHL スクリーンセーバーの削除>
 スタートボタンをクリックし、プログラムの'STIHL screen saver' のUninstallを選択、Yes ボタンをクリックいただきますと、削除いただけます。